

ANTWORT AUF PUNKTE 1-3 DER ANORDNUNG NR. 755-19/2014 VON DÉL-DUNÁNTÚLI KÖRNYEZETVÉDELMI, TERMÉSZETVÉDELMI ÉS VÍZÜGYI FELÜGYELŐSÉG (SÜD-TRANSZDANUBIEN NATURSCHUTZ UND WASSERBEWIRTSCHAFTUNG AUFSICHTSBEHÖRDE) FÜR DIE ERGÄNZUNG DES DOKUMENTES „ UMWELTVERTRÄGLICHKEITSPRÜFUNG DER NEUEN KERNKRAFTWERKBLÖCKE, DEREN BAU VON MVM PAKS II ATOMERŐMŰ FEJLESZTŐ ZRT (MVM PAKS II KERNKRAFTWERKENTWICKLUNGS-GMBH) AUF DEM STANDORT (TOPOGRAPHISCHE NUMMER PAKS 8803) DES KERNKRAFTWERKES PAKS GEPLANT WIRD

1. Geben Sie bitte die Angaben der Landgebiete, die für den Bau der geplanten 400 kV Blockleitung und der 120 kV Reserve-Fernleitung dienen

Die Angaben der Landgebiete für den Bau der Fernleitungen sind die folgenden:

Topogra- phische Nummer	Zoneneinteilung	Ort	während Bau	während Betrieb	Gebiet (m ²)
023/29	Má-á (Generelle (typisch Ackerland) landwirtschaftliche Zonen)	Paks	+	+	20564
023/30	Má-á (Generelle (typisch Ackerland) landwirtschaftliche Zonen)	Paks	+	+	15872
023/31	Má-á (Generelle (typisch Ackerland) landwirtschaftliche Zonen)	Paks	+		24160
050/4	Ev (zu schützende Waldgebiete (geschützte und Schutzgebiete))	Paks	+		7403
050/9	KÖu-2k (Verkehrsgebiete (Hauptverkehrsstraße I.))	Paks	+	+	294
050/12	KÖu-2k (Verkehrsgebiete (Hauptverkehrsstraße I.))	Paks	+	+	684
050/13	Ev (zu schützende Waldgebiete (geschützte und Schutzgebiete))	Paks	+	+	2378
050/15	Ev (zu schützende Waldgebiete (geschützte und Schutzgebiete))	Paks	+	+	872
050/16	Ev (zu schützende Waldgebiete (geschützte und Schutzgebiete))	Paks	+	+	247
050/17	KÖu-2k Verkehrsgebiete (Hauptverkehrsstraße I.))	Paks	+	+	2104
050/18	KÖu-2k Verkehrsgebiete (Hauptverkehrsstraße I.))	Paks	+	+	444
050/19	KÖu-2k Verkehrsgebiete (Hauptverkehrsstraße I.))	Paks	+		2143
050/20	Ev (zu schützende Waldgebiete (geschützte und Schutzgebiete))	Paks	+	+	52463
0278/1	Eg (Waldgebiete für Wirtschaftszwecke)	Paks	+	+	104694
0278/2	KÖu-1k (Verkehrsgebiete (Autobahn))	Paks	+	+	130010
0278/3	Eg (Waldgebiete für Wirtschaftszwecke)	Paks	+	+	184300
0312/2	Eg (Waldgebiete für Wirtschaftszwecke); Ev (zu schützende Waldgebiete (geschützte und Schutzgebiete))	Paks	+		2553
0312/3	Eg (Waldgebiete für Wirtschaftszwecke)	Paks	+	+	142872
0312/4	KÖu-2k (Verkehrsgebiete (Hauptverkehrsstraße I.))	Paks	+	+	154
0313/1	KÖu-4k (Verkehrsgebiete (Verbindungsstraßen und Zufahrtstraßen))	Paks	+	+	1962
0315/2	Eg (Waldgebiete für Wirtschaftszwecke)	Paks	+	+	5404
0317/4	Má-á (Generelle (typisch Ackerland) landwirtschaftliche Zonen)	Paks	+	+	11507
0317/6	Má-á Generelle (typisch Ackerland) landwirtschaftliche Zonen)	Paks	+	+	17270
0318	Ev (zu schützende Waldgebiete (geschützte und Schutzgebiete))	Paks	+	+	3256
0319	Ev (zu schützende Waldgebiete (geschützte und Schutzgebiete))	Paks	+	+	796
0320/1	Ev (zu schützende Waldgebiete (geschützte und Schutzgebiete))	Paks	+	+	50704

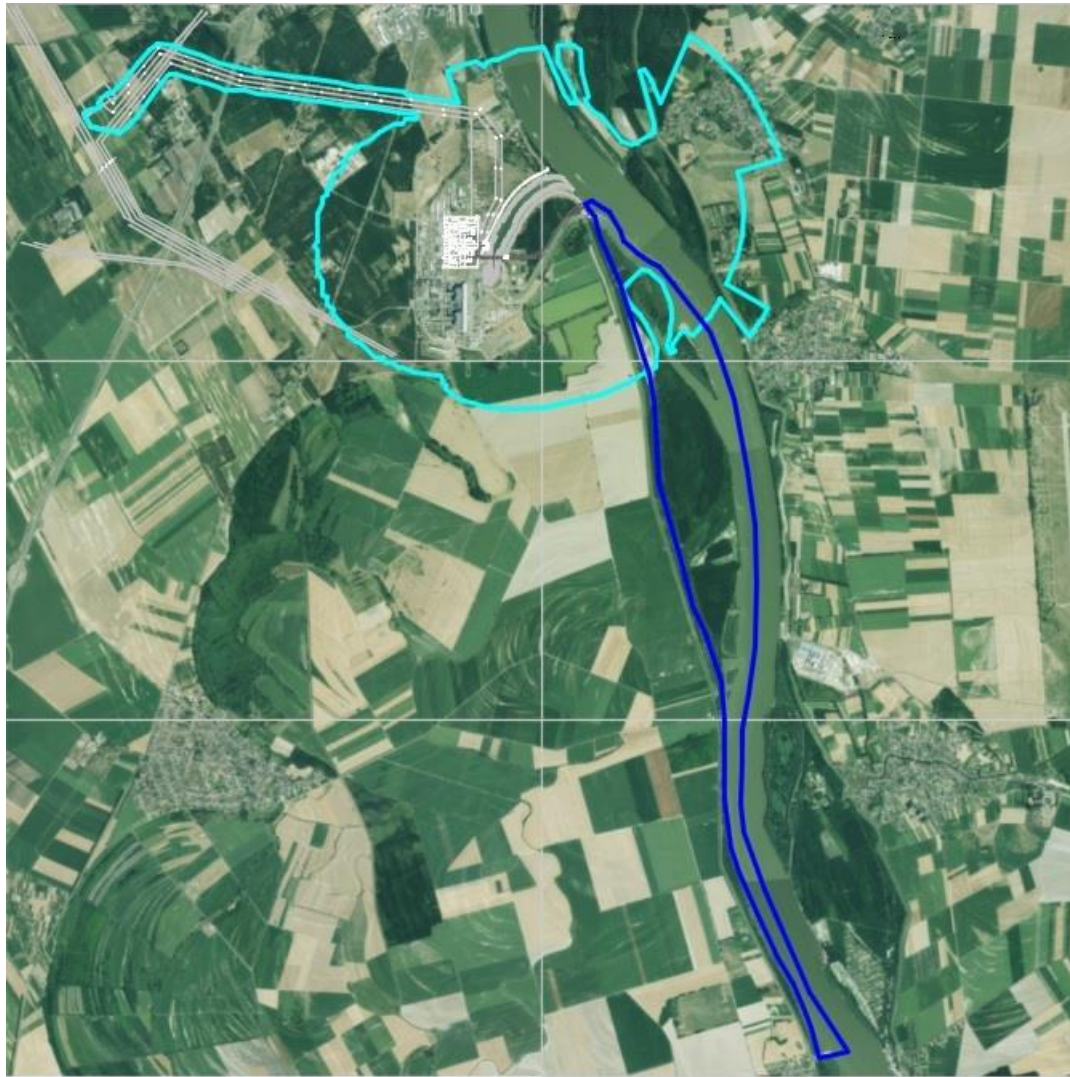
Topographische Nummer	Zoneneinteilung	Ort	während Bau	während Betrieb	Gebiet (m ²)
0320/2	V-4 (Wasserwirtschaftsgebiete (Wasserwerksbrunnen, Wasserwerkseinrichtungen))	Paks	+	+	480
0321	Ev (zu schützende Waldgebiete (geschützte und Schutzgebiete))	Paks	+	+	782
0322	Eg (Waldgebiete für Wirtschaftszwecke)	Paks	+	+	79827
0323	KÖu-4k (Verkehrsgebiete (Verbindungsstraßen und Zufahrtstraßen))	Paks	+	+	3763
0324	Eg (Waldgebiete für Wirtschaftszwecke)	Paks	+	+	242831
0325	Eg (Waldgebiete für Wirtschaftszwecke) Ev (zu schützende Waldgebiete (geschützte und Schutzgebiete))	Paks	+	+	5844
0326/2	Ev (zu schützende Waldgebiete (geschützte und Schutzgebiete))	Paks	+		4505
0327	Ev (zu schützende Waldgebiete (geschützte und Schutzgebiete))	Paks	+		723
0328	Ev (zu schützende Waldgebiete (geschützte und Schutzgebiete))	Paks	+	+	978
0329/1	Ev (zu schützende Waldgebiete (geschützte und Schutzgebiete))	Paks	+	+	43516
0329/2	Ev (zu schützende Waldgebiete (geschützte und Schutzgebiete))	Paks	+	+	4730
0330	Ev (zu schützende Waldgebiete (geschützte und Schutzgebiete))	Paks	+	+	1168
0331	Ev (zu schützende Waldgebiete (geschützte und Schutzgebiete))	Paks	+	+	60458
0345/2	Ev (zu schützende Waldgebiete (geschützte und Schutzgebiete))	Paks	+	+	56002
0349/2	Eg (Waldgebiete für Wirtschaftszwecke)	Paks	+	+	3597
0351/1	Köu-3k (Verkehrsgebiete (staatliche Nebenstraße))	Paks	+	+	45243
0352/2	V-4 (Wasserwirtschaftsgebiete (Wasserwerksbrunnen, Wasserwerkseinrichtungen))	Paks	+	+	965
0352/3	Eg (Waldgebiete für Wirtschaftszwecke)	Paks	+	+	53280
0352/5	Eg (Waldgebiete für Wirtschaftszwecke)	Paks	+	+	3501
0352/6	Eg (Waldgebiete für Wirtschaftszwecke)	Paks	+	+	127012
0355	V (Wasserwirtschaftsgebiet)	Paks	+	+	6438
0356/1	Eg (Waldgebiete für Wirtschaftszwecke)	Paks	+	+	53220
0356/2	Eg (Waldgebiete für Wirtschaftszwecke)	Paks	+	+	2923
0356/3	Eg (Waldgebiete für Wirtschaftszwecke)	Paks	+	+	7996
0356/5	Eg (Waldgebiete für Wirtschaftszwecke) Ev (zu schützende Waldgebiete (geschützte und Schutzgebiete))	Paks	+	+	29486
0357	Köu-6k (Zufahrtstraßen und Wohnstraßen (bedeutende landwirtschaftliche Straßen))	Paks	+	+	5237
0358/2	Kmü (Landwirtschaftliche Betriebsgebiete)	Paks	+	+	69914
0359/2	Eg (Waldgebiete für Wirtschaftszwecke)	Paks	+	+	9749
0359/3	Eg (Waldgebiete für Wirtschaftszwecke)	Paks	+	+	37270
0359/5	Eg (Waldgebiete für Wirtschaftszwecke)	Paks	+	+	29574
0360	Má-á (Generelle (typisch Ackerland) landwirtschaftliche Zonen), Eg (Waldgebiete für Wirtschaftszwecke)	Paks	+	+	1703
0361	Eg (Waldgebiete für Wirtschaftszwecke)	Paks	+	+	149393
0365/5	Má-á (Generelle (typisch Ackerland) landwirtschaftliche Zonen)	Paks	+	+	703
0366	Má-á (Generelle (typisch Ackerland) landwirtschaftliche Zonen), Eg (Waldgebiete für Wirtschaftszwecke)	Paks	+	+	1949
0367/6	Eg (Waldgebiete für Wirtschaftszwecke)	Paks	+		4447
0367/7	Eg (Waldgebiete für Wirtschaftszwecke)	Paks	+		4452

Topographische Nummer	Zoneneinteilung	Ort	während Bau	während Betrieb	Gebiet (m ²)
0367/8	Eg (Waldgebiete für Wirtschaftszwecke)	Paks	+		3511
0367/11	Eg (Waldgebiete für Wirtschaftszwecke)	Paks	+	+	10761
0367/12	Eg (Waldgebiete für Wirtschaftszwecke)	Paks	+	+	15176
0367/14	Eg (Waldgebiete für Wirtschaftszwecke)	Paks	+	+	3573
0367/17	Eg (Waldgebiete für Wirtschaftszwecke)	Paks	+	+	17583
0367/19	Eg (Waldgebiete für Wirtschaftszwecke)	Paks	+	+	2390
0367/21	Eg (Waldgebiete für Wirtschaftszwecke)	Paks	+		13609
0368	Eg (Waldgebiete für Wirtschaftszwecke)	Paks	+	+	2576
0369/5	Kmü (Landwirtschaftliche Betriebsgebiete)	Paks	+	+	49910
0369/6	Má-á (Generelle (typisch Ackerland) landwirtschaftliche Zonen)	Paks	+	+	1355
0369/7	Má-á (Generelle (typisch Ackerland) landwirtschaftliche Zonen)	Paks	+	+	4070
0369/8	Má-á (Generelle (typisch Ackerland) landwirtschaftliche Zonen)	Paks	+	+	12909
0370	Köu-5k ((Zufahrtstraßen und Wohnstraßen (andere Straßen von örtlicher Bedeutung))	Paks	+	+	7585
0373/3	Má-á (Generelle (typisch Ackerland) landwirtschaftliche Zonen), Eg (Waldgebiete für Wirtschaftszwecke)	Paks	+	+	302694
0373/9	Má-á (Generelle (typisch Ackerland) landwirtschaftliche Zonen), Eg (Waldgebiete für Wirtschaftszwecke)	Paks	+	+	32645
0373/10	Má-á (Generelle (typisch Ackerland) landwirtschaftliche Zonen), Eg (Waldgebiete für Wirtschaftszwecke)	Paks	+	+	47915
0373/15	Má-á (Generelle (typisch Ackerland) landwirtschaftliche Zonen), Eg (Waldgebiete für Wirtschaftszwecke)	Paks	+	+	14905
0373/16	Má-á (Generelle (typisch Ackerland) landwirtschaftliche Zonen), Eg (Waldgebiete für Wirtschaftszwecke)	Paks	+	+	17915
8802/10	Gip-1.4, SZ/50, 14/3000 (Industriegebiete (Gebiet der vorhandenen und geplanten Industriegebiete des Industrieparks Paks))	Paks	+	+	509544
8802/19	Gip-1.4, SZ/50, 14/3000 (Industriegebiete (Gebiet der vorhandenen und geplanten Industriegebiete des Industrieparks Paks))	Paks	+	+	127033
8803/9	Kz-vsp, SZ/20, 12/5000 (Spezifische Gebiete mit grünen Flächen (Wassersportanlage))	Paks	+		25271

Tabelle 1: Die Angaben der Landgebiete für den Bau der 400 kV Blockleitung und der 120 kV Fernleitung

2. Ergänzen Sie bitte die Abbildungen 22.2.2-1 und 22.2.2-2 im Kapitel 22.2.2 „Kumuliertes Aufschlaggelände des in Betrieb befindlichen Kernkraftwerkes Paks II der Umweltverträglichkeitsstudie, mit Rücksicht auf das Aufschlaggelände der durch Kühlwasserablass verursachte thermische Belastung, angeführt in Reihe 3 der Abbildung 22.1.13 „Die Auswirkungen des gesamten Betriebes von Paks II und des Kernkraftwerkes“.

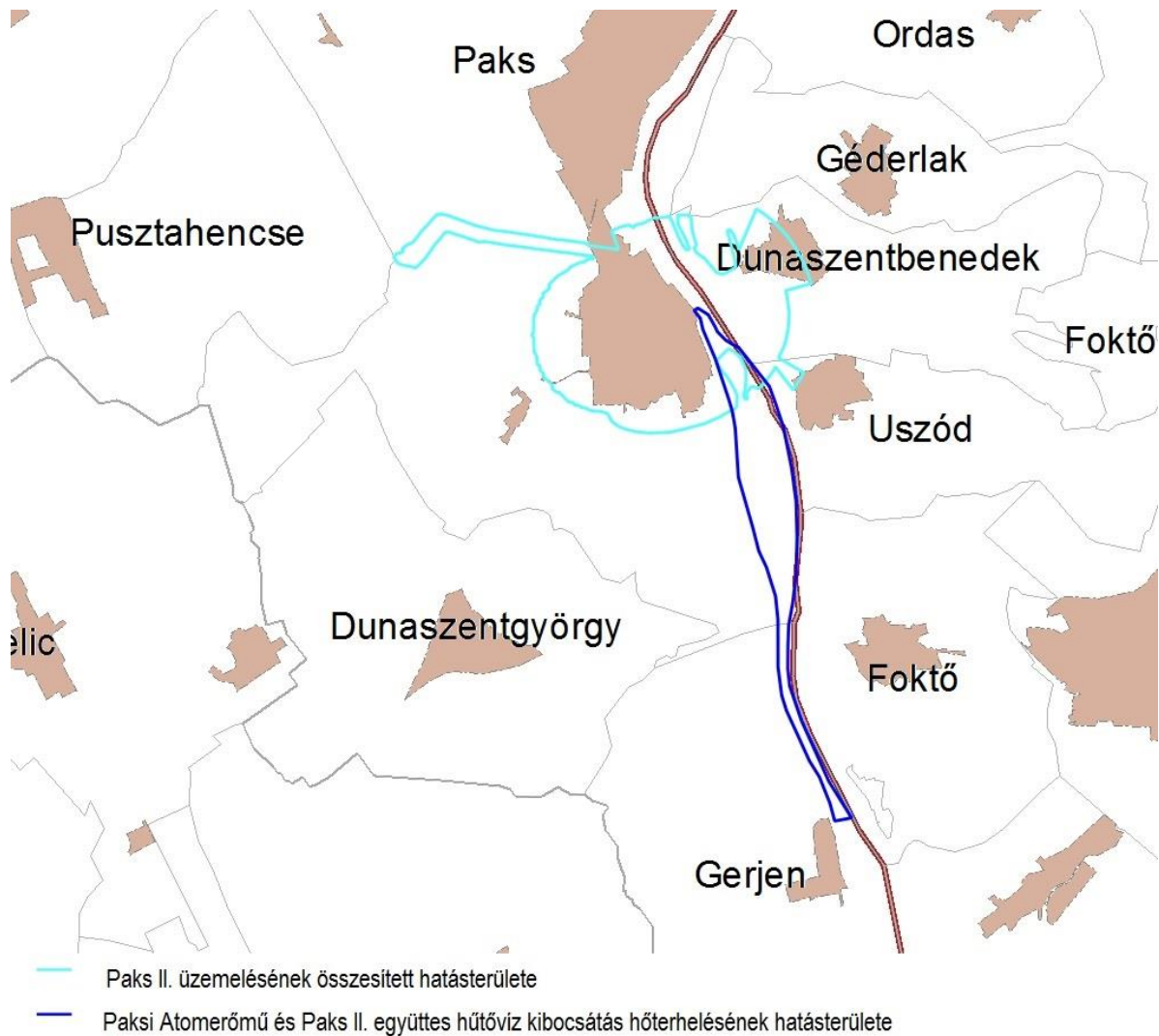
Die folgenden Abbildungen wurden mit den verlangten Ergänzungen versehen:



- Paks II. üzemelésének összesített hatásterülete
- Paksi Atomerőmű és Paks II. együttes hűtővíz kibocsátás hőterhelésének hatásterülete

Paks II üzemelésének összesített hatásterülete – Kumuliertes Aufschlaggelände des im Betrieb befindlichen Paks II
Paksi Atomerőmű és Paks II. együttes hűtővíz kibocsátás hőterhelésének hatásterülete – Das Aufschlaggelände der thermischen Belastung wegen des gesamten Kühlwasserablasses aus Paks II und Kernkraftwerk Paks

Abbildung 1: Kumuliertes Aufschlaggelände des im Betrieb befindlichen Paks II und das Aufschlaggelände der thermischen Belastung wegen des gesamten Kühlwasserablasses in den Fluss Donau aus Paks II und Kernkraftwerk Paks



Paks II üzemelésének összesített hatásterülete – Kumuliertes Aufschlaggelände des im Betrieb befindlichen Paks II

Paksi Atomerőmű és Paks II. együttes hűtővíz kibocsátás hőterhelésének hatásterülete – Das Aufschlaggelände der thermischen Belastung wegen des gesamten Kühlwasserablasses aus Paks II und Kernkraftwerk Paks

Abbildung 2: Kumuliertes Aufschlaggelände des im Betrieb befindlichen Paks II und das Aufschlaggelände der thermischen Belastung wegen des gesamten Kühlwasserablasses in den Fluss Donau aus Paks II und Kernkraftwerk Paks, mit administrativen Grenzen

3. Die administrativen Gebiete der Selbstverwaltungen innerhalb des Aufschlaggeländes der thermischen Belastung wegen des Kühlwasserablasses aus den neuen Blöcken sind aufgrund des obigen Punktes 2 bestimmt.

Das Aufschlaggelände der thermischen Belastung wegen Kühlwasserablass aus den neuen Blöcken befindet sich auf den administrativen Gebieten der folgenden Selbstverwaltungen:

- Paks,
- Dunaszentbenedek,
- Uszód,
- Foktő,
- Gerjen.